



Verze: 5.0  
Datum: 26.3.2018

## Stručný návod

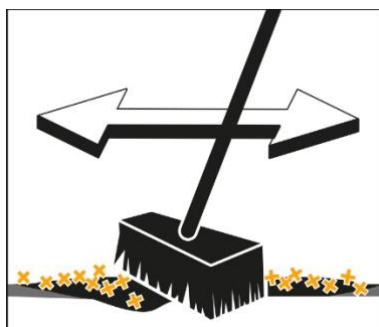
### Použití prostředku OILEX

#### Použití prostředku OILEX na silnicích, průmyslových podlahách apod.



Prostředkem OILEX posypejte látku, která má být absorbována, dokud není zcela pokrytá.

**Upozornění:** Posyp prostředkem OILEX provádějte co nejbližší nad zemí.



Prostředek OILEX lehce zapravte – nejlépe koštětem. Látka se okamžitě naváže.



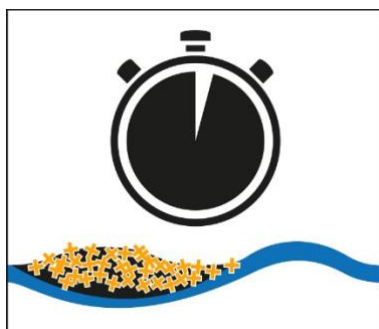
Kontaminovaný prostředek OILEX můžete okamžitě zamést nebo vysát průmyslovým vysavačem – drsnost povrchu je okamžitě obnovena.

#### Použití prostředku OILEX na vodních plochách

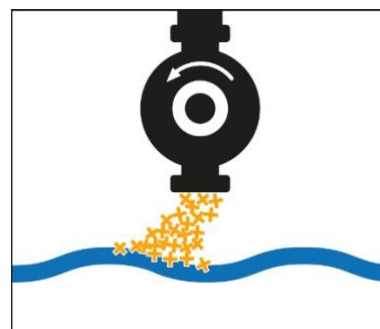


Prostředkem OILEX posypejte látku, která má být absorbována, dokud není zcela pokrytá.

**Upozornění:** Posyp prostředkem OILEX provádějte co nejbližší nad vodním povrchem.



OILEX okamžitě naváže látku – doba působení je minimální.



Prostředek OILEX lze zvodní hladiny okamžitě odstranit nejrůznějšími prostředky, například vhodným čerpadlem.

**Upozornění:** OILEX ani po použití neklesne pod hladinu – neabsorbuje vodu.